



Jak wysłać plik na FTP?



[www.bbzpolska.pl](http://www.bbzpolska.pl)

## Dane dostępowe do serwera FTP:

Adres (host): **ftp.bbzpolska.pl**

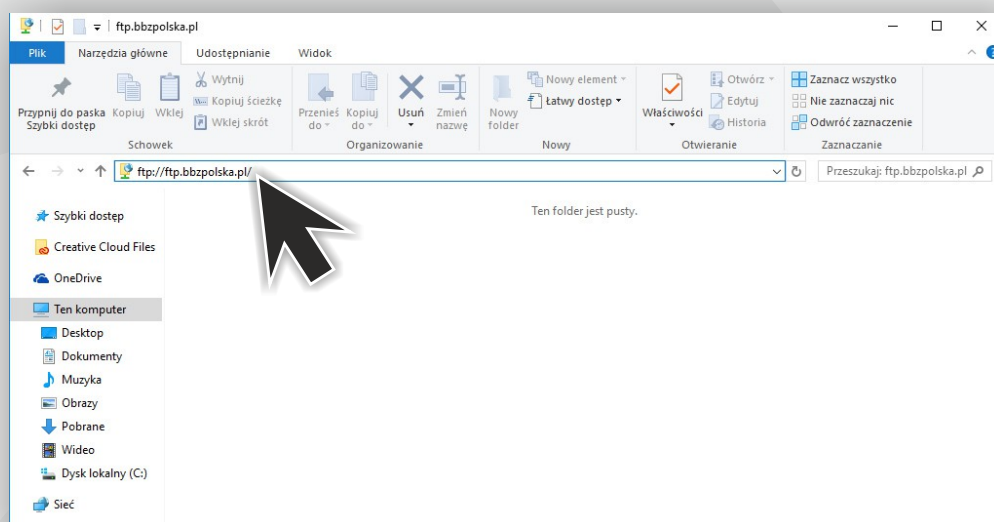
Nazwa użytkownika (user): **pliki@bbzpolska.pl**

Hasło (password): **Pliki@bbz**

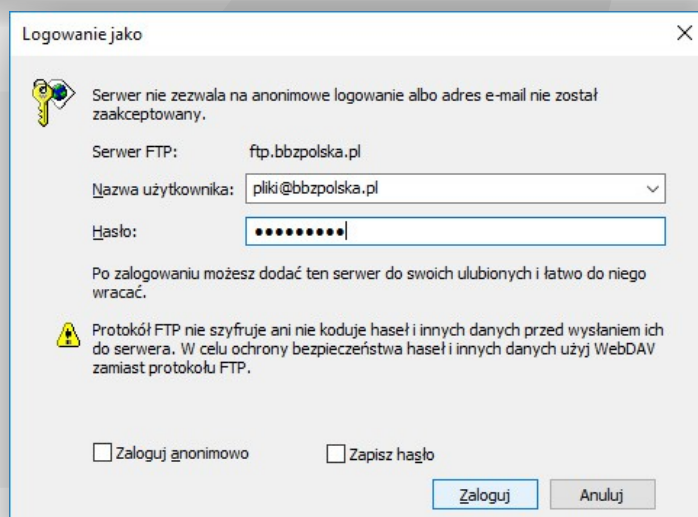
Własny projekt zapisz w dowolnym miejscu na twardym dysku. O ile to możliwe spakuj go programem do kompresji danych w celu zmniejszenia jego objętości i szybszego wysyłania na serwer. Możesz skorzystać z darmowego programu **7-zip** dostępnego na stronie **7-zip.org.pl**

## Metoda pierwsza - (użycie eksploratora Windows):

W pasku adresu folderu (np. Mój Komputer lub jakikolwiek inny) wpisz: **ftp.bbzpolska.pl** i zatwierdź Enterem.



W następnym okienku wpisz nazwę użytkownika oraz hasło:  
Nazwa użytkownika: **pliki@bbzpolska.pl**  
Hasło: **Pliki@bbz**



Po zalogowaniu w nowym oknie pojawią się foldery z nazwami oddziałów, do których ma trafić zamówienie. Przecignij lub opcją Kopiuj/Wklej zapisz własny projekt w puste miejsce w odpowiednim folderze z nazwą oddziału.



## Dane dostępne do serwera FTP:

Adres (host): **ftp.bbzpolska.pl**

Nazwa użytkownika (user): **pliki@bbzpolska.pl**

Hasło (password): **Pliki@bbz**

## Metoda druga - (użycie klienta FTP - np. WinSCP):

W pierwszej kolejności musisz pobrać i zainstalować program do obsługi FTP - np. **darmowy WinSCP** ze strony [www.winscp.net](http://www.winscp.net).

Po uruchomieniu programu - musisz stworzyć nowe połączenie wpisując dane dostępne do serwera:

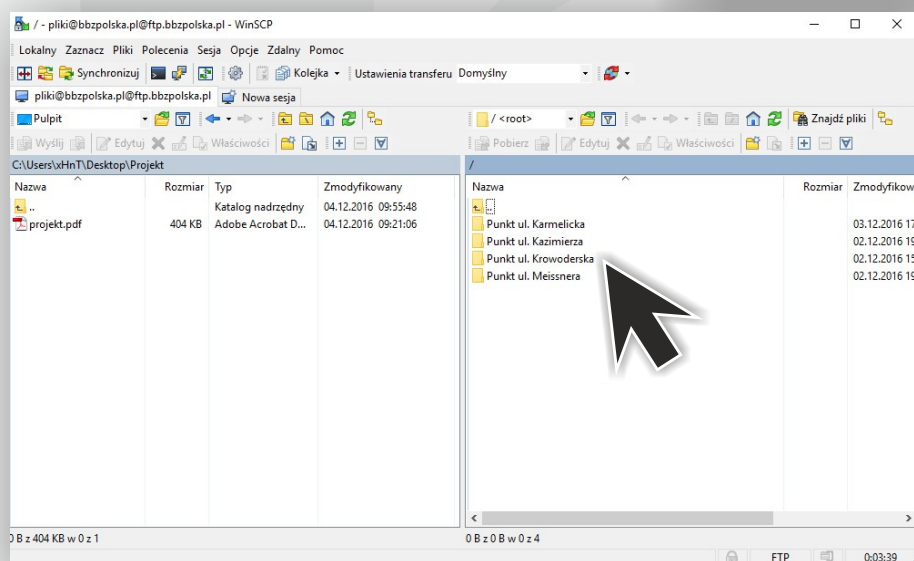
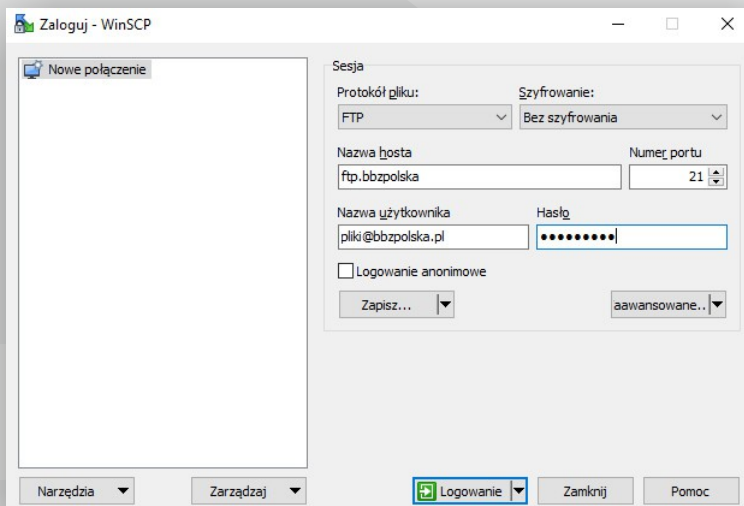
Protokół pliku: **FTP**

Nazwa hosta: **ftp.bbzpolska.pl**

Nazwa użytkownika: **pliki@bbzpolska.pl**

Hasło: **Pliki@bbz**

Warto zapisać połączenie aby w przyszłości logować się bez wpisywania danych.



Po zalogowaniu z lewego okna wybieramy oraz przeciągamy swój projekt do odpowiedniego folderu z nazwą oddziału w oknie prawym.

Bardzo ważne aby po całkowitym skopiowaniu pliku na serwer złożyć zamówienie drogą mailową na odpowiedni adres e-mail: [karmelicka@bbzpolska.pl](mailto:karmelicka@bbzpolska.pl), [krowoderska@bbzpolska.pl](mailto:krowoderska@bbzpolska.pl), [kazimierza@bbzpolska.pl](mailto:kazimierza@bbzpolska.pl), [meissnera@bbzpolska.pl](mailto:meissnera@bbzpolska.pl), [reklama@bbzpolska.pl](mailto:reklama@bbzpolska.pl). przyporządkowany oddziałowi w którym odbierane będzie zamówienie.

**Firma BBZ Polska nie odpowiada za pliki umieszczone przez użytkowników na serwerze. Z racji, iż jest to miejsce ogólnodostępne dla Klientów zachęcamy do zabezpieczania plików własnym hasłem.**

